

GIORNATE DI STUDIO PER IL NUOVO PIANO DI AZIONE REGIONALE RIVOLTO ALLE PERSONE CON DISABILITA'.

**CULTURA, TURISMO,
INFORMAZIONE E
COMUNICAZIONE
ACCESSIBILI**

22 OTTOBRE 2021

michela vassena, architetto libero professionista, esperto in accessibilità e fruibilità per conto delle Associazioni di persone con disabilità FAND e UICI, con pluriennale esperienza nella progettazione dei percorsi tattilo plantari per persone disabili visive, soluzioni per l'inclusione e nella formazione rivolta a enti pubblici e aziende private.

GIORNATE DI STUDIO PER IL NUOVO PIANO DI AZIONE REGIONALE RIVOLTO ALLE PERSONE CON DISABILITA'.

Cultura, turismo, informazione e comunicazione accessibili.

OLTRE A TUTTA LA NORMATIVA CHE POTETE TROVARE FACILMENTE IN INTERNET, DI SEGUITO LO STRALCIO DELLA LEGGE CHE RITENGO FONDAMENTALE CONOSCERE E CHE RACCHIUDE L'IMPORTANTE CONCETTO RELATIVO ALLE DIVERSE DISABILITÀ (CON UNA MIA PICCOLA VARIANTE):

D.P.R. 24 luglio 1996, n. 503.

Regolamento recante norme per l'eliminazione delle barriere architettoniche negli edifici, spazi e servizi pubblici.

TITOLO I

Scopi e campo di applicazione

1. Definizioni ed oggetto.

1. Le norme del presente regolamento sono volte a eliminare gli impedimenti comunemente definiti «barriere architettoniche».
2. Per barriere architettoniche si intendono:
 - a) gli ostacoli fisici e le **BARRIERE CULTURALI** che sono fonte di disagio per la mobilità di chiunque e, in particolare, di coloro che, per qualsiasi causa, hanno una **capacità motoria ridotta o impedita** in forma permanente o temporanea;
 - b) gli ostacoli che limitano o impediscono a chiunque la comoda e sicura utilizzazione di spazi, attrezzature o componenti;
 - c) la mancanza di accorgimenti e segnalazioni che permettono l'orientamento e la riconoscibilità dei luoghi e delle fonti di pericolo per chiunque e, in particolare, per i **non vedenti, per gli ipovedenti e per i sordi.**

**GIORNATE DI STUDIO PER IL NUOVO PIANO DI AZIONE REGIONALE RIVOLTO ALLE PERSONE CON DISABILITA'.
Cultura, turismo, informazione e comunicazione accessibili.**



QUESTO PITTOGRAMMA NON SIGNIFICA ACCESSIBILITA' E FRUIBILITA' PER TUTTI I TIPI DI DISABILITA'.



GIORNATE DI STUDIO PER IL NUOVO PIANO DI AZIONE REGIONALE RIVOLTO ALLE PERSONE CON DISABILITA'.

Cultura, turismo, informazione e comunicazione accessibili.

Di seguito un esempio utile e plasmabile in tanti contesti, ricordandovi che, naturalmente, l'accessibilità e la fruibilità non finisce qui.....:

CULTURA: musei, mostre, convegni, centri culturali, scuole, università, monumenti, edifici storici...

TURISMO: alberghi, ristoranti, bar, negozi, eventi, manifestazioni, fiere, ...

Quindi, INFORMAZIONE E COMUNICAZIONE ACCESSIBILI come comune denominatore

Esempio:

Punto informazioni e comunicazione generale

- **Almeno un punto informazioni deve avere altezza e struttura adeguata per consentire l'avvicinamento e l'interazione tra l'incaricato e le persone in carrozzina ma anche i bambini e le persone di bassa statura (spesso sono le persone anziane);**
- **devono essere esposti cartelli e adeguata segnaletica per fornire le informazioni generali agli utenti, per indicare i percorsi e facilitare l'orientamento.**

GIORNATE DI STUDIO PER IL NUOVO PIANO DI AZIONE REGIONALE RIVOLTO ALLE PERSONE CON DISABILITA'.

Cultura, turismo, informazione e comunicazione accessibili.

Tali cartelli e segnaletica devono rispondere alle seguenti caratteristiche:

- essere affissi ad altezza che consenta l'agevole lettura da parte di persone di bassa statura, in carrozzina, ipovedenti, malvedenti, bambini, anziani, stranieri;
- testi semplici e brevi, con caratteri di grandi dimensioni (ad es. 14-16 se lettura ravvicinata allo sportello), font semplici (es. Arial), contrasto cromatico almeno del 40% con lo sfondo, neutro, possibilmente. Tutti i cartelli devono essere stampati o finiti con superficie antiriflesso.
- La segnaletica di orientamento deve sempre essere dotata, insieme al testo, anche di simboli/pittogrammi di semplice comprensione (CAA-Comunicazione Aumentativa e Alternativa).
- Prevedere delle tavole/targhe tattili con scritte in Braille e caratteri in rilievo per le persone non vedenti.
- dotare almeno uno di tali punti informativi di sistema a induzione magnetica e amplificatori per favorire le persone con disabilità o deficit uditivo;

GIORNATE DI STUDIO PER IL NUOVO PIANO DI AZIONE REGIONALE RIVOLTO ALLE PERSONE CON DISABILITA'.

Cultura, turismo, informazione e comunicazione accessibili.

- il vetro di separazione (in tempo di Covid ne sappiamo qualche cosa....) deve essere trasparente e non occupato da locandine o qualsiasi altro materiale, così da rendere libera la visuale alle persone ipovedenti e non udenti che hanno necessità di vedere bene il viso della persona con cui parlano;
- configurare una illuminazione corretta così da non mettere in ombra il viso della persona allo sportello e favorire la lettura labiale e la comunicazione.



NON COSI'



**GIORNATE DI STUDIO PER IL NUOVO PIANO DI AZIONE REGIONALE RIVOLTO ALLE PERSONE CON DISABILITA'.
Cultura, turismo, informazione e comunicazione accessibili.**

non così.

non così.

non così.

non così.

**GIORNATE DI STUDIO PER IL NUOVO PIANO DI AZIONE REGIONALE RIVOLTO ALLE PERSONE CON DISABILITA'.
Cultura, turismo, informazione e comunicazione accessibili.**

ma così.

ma così.

ma così.

ma così.

GIORNATE DI STUDIO PER IL NUOVO PIANO DI AZIONE REGIONALE RIVOLTO ALLE PERSONE CON DISABILITA'. Cultura, turismo, informazione e comunicazione accessibili.



L'esperienza Allianz Cloud (ex Palalido)
arch. Michela Vassena, Armando De Salvatore e Antonello Sferuzza

GIORNATE DI STUDIO PER IL NUOVO PIANO DI AZIONE REGIONALE RIVOLTO ALLE PERSONE CON DISABILITA'. Cultura, turismo, informazione e comunicazione accessibili.



GIORNATE DI STUDIO PER IL NUOVO PIANO DI AZIONE REGIONALE RIVOLTO ALLE PERSONE CON DISABILITA'.

Cultura, turismo, informazione e comunicazione accessibili.



GIORNATE DI STUDIO PER IL NUOVO PIANO DI AZIONE REGIONALE RIVOLTO ALLE PERSONE CON DISABILITA'.

Cultura, turismo, informazione e comunicazione accessibili.



GIORNATE DI STUDIO PER IL NUOVO PIANO DI AZIONE REGIONALE RIVOLTO ALLE PERSONE CON DISABILITA'.

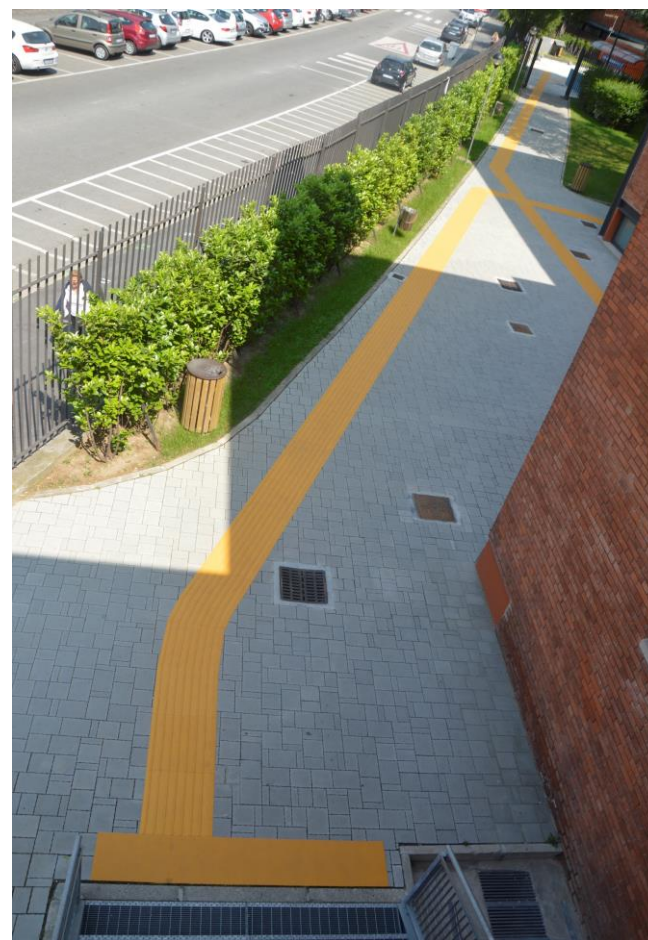
Cultura, turismo, informazione e comunicazione accessibili.



GIORNATE DI STUDIO PER IL NUOVO PIANO DI AZIONE REGIONALE RIVOLTO ALLE PERSONE CON DISABILITA'. Cultura, turismo, informazione e comunicazione accessibili.

L'esperienza Cambini Fossati

arch. Michela Vassena, Armando De Salvatore e Antonello Sferruzza



GIORNATE DI STUDIO PER IL NUOVO PIANO DI AZIONE REGIONALE RIVOLTO ALLE PERSONE CON DISABILITA'.

Cultura, turismo, informazione e comunicazione accessibili.



Aggiunta del numero in Braille e rilievo

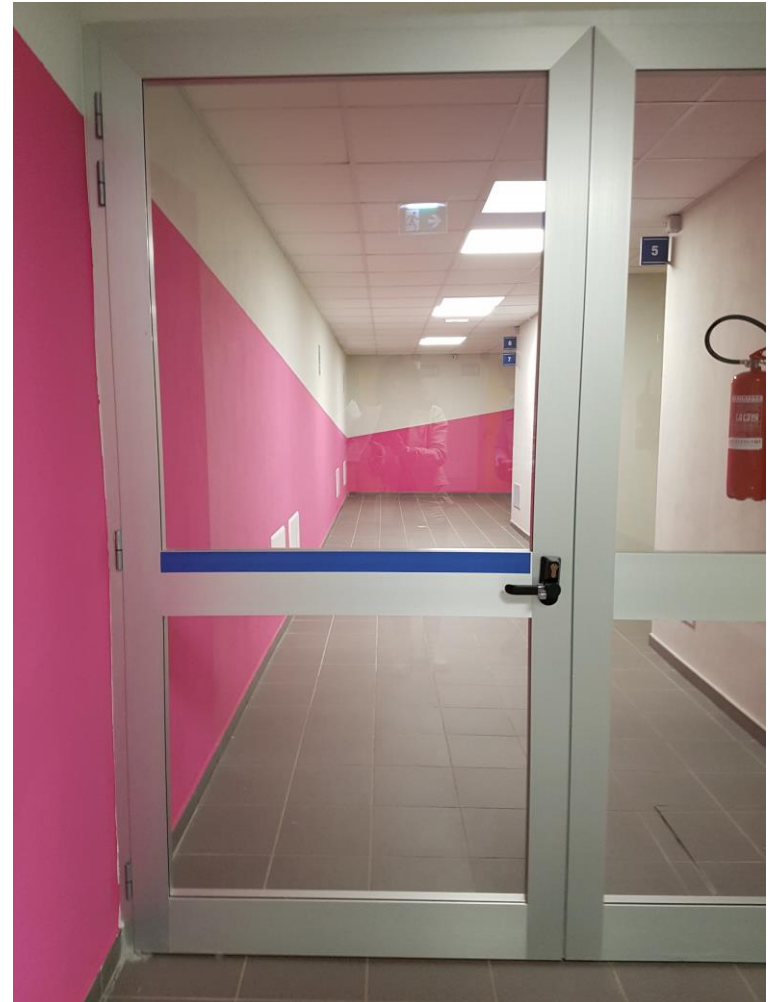
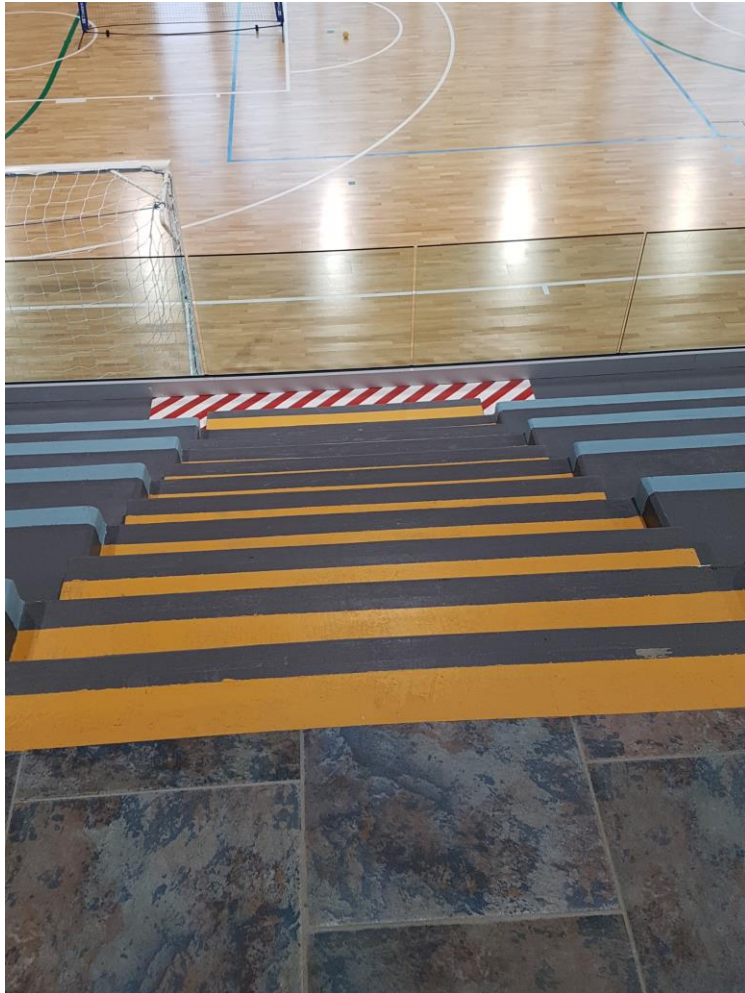


Scritte in contrasto e caratteri ingranditi



Utilizzo del contrasto per evidenziare gli accessori

**GIORNATE DI STUDIO PER IL NUOVO PIANO DI AZIONE REGIONALE RIVOLTO ALLE PERSONE CON DISABILITA'.
Cultura, turismo, informazione e comunicazione accessibili.**



GIORNATE DI STUDIO PER IL NUOVO PIANO DI AZIONE REGIONALE RIVOLTO ALLE PERSONE CON DISABILITA'.

Cultura, turismo, informazione e comunicazione accessibili.

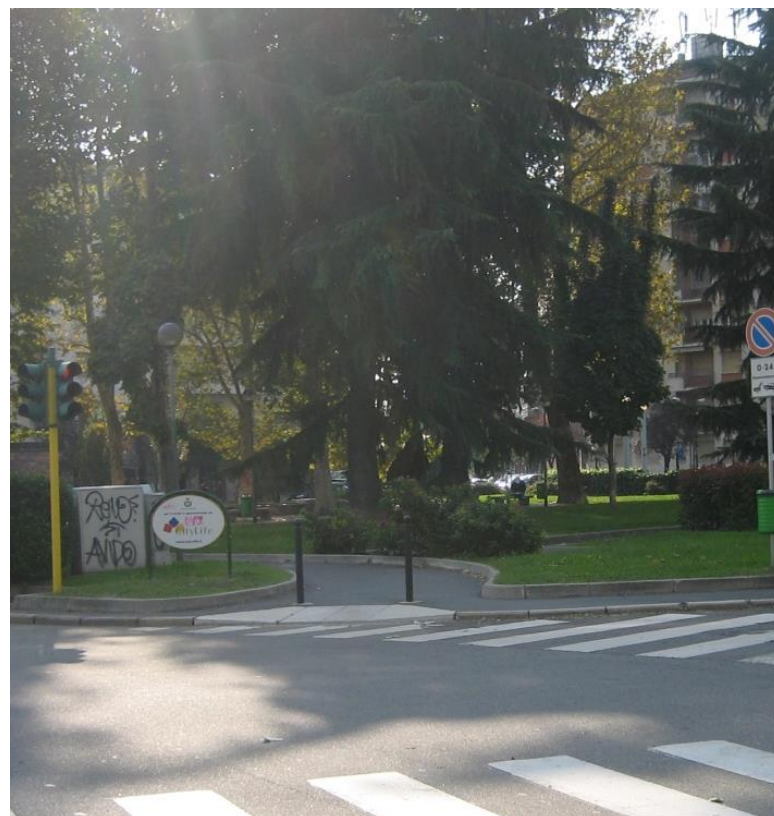
Per concludere, alcuni suggerimenti per evitare qualche errore.

Si tratta, in fondo, di eliminare le barriere culturali ancor prima di quelle fisiche, approfondire e studiare le necessità, partendo dalla normativa ma andando oltre, per elaborare un progetto in grado di essere fruibile da tutti.

1. FORMAZIONE, sensibilità, impegno
2. Conoscere il contesto
3. Coinvolgere le Associazioni per conoscere e capire le necessità
4. Progettare a 360°
5. Realizzare a regola d'arte
6. Controllare l'esecuzione dei lavori
7. Collaudare l'opera

GIORNATE DI STUDIO PER IL NUOVO PIANO DI AZIONE REGIONALE RIVOLTO ALLE PERSONE CON DISABILITA'. Cultura, turismo, informazione e comunicazione accessibili.

Qualche esempio da NON fare:



GIORNATE DI STUDIO PER IL NUOVO PIANO DI AZIONE REGIONALE RIVOLTO ALLE PERSONE CON DISABILITA'. Cultura, turismo, informazione e comunicazione accessibili.



GIORNATE DI STUDIO PER IL NUOVO PIANO DI AZIONE REGIONALE RIVOLTO ALLE PERSONE CON DISABILITA'. Cultura, turismo, informazione e comunicazione accessibili.

Grazie per l'attenzione e buon lavoro.

