

++

EVENTO DI PRESENTAZIONE DEL PROGETTO



STAI

SERVIZI PER UN TURISMO ACCESSIBILE E INCLUSIVO

7 / 11 / 2022



++
++



Regione
Lombardia

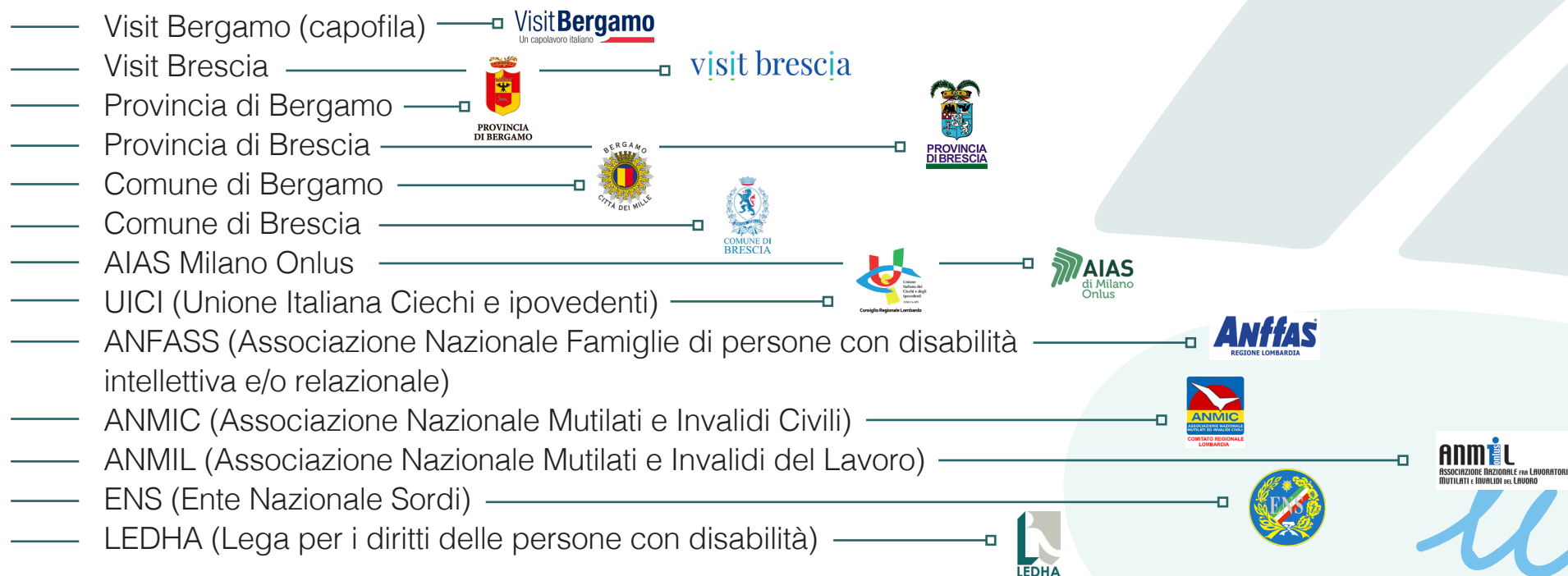
AMBITO TERRITORIALE E TURISTICO DI RIFERIMENTO

Province di Bergamo e Brescia con particolare riferimento ai territori lacustri e montani.

DURATA DEL PROGETTO

1 luglio 2022 – 31 dicembre 2023

PARTNER DI PROGETTO



Progetto realizzato con il contributo della

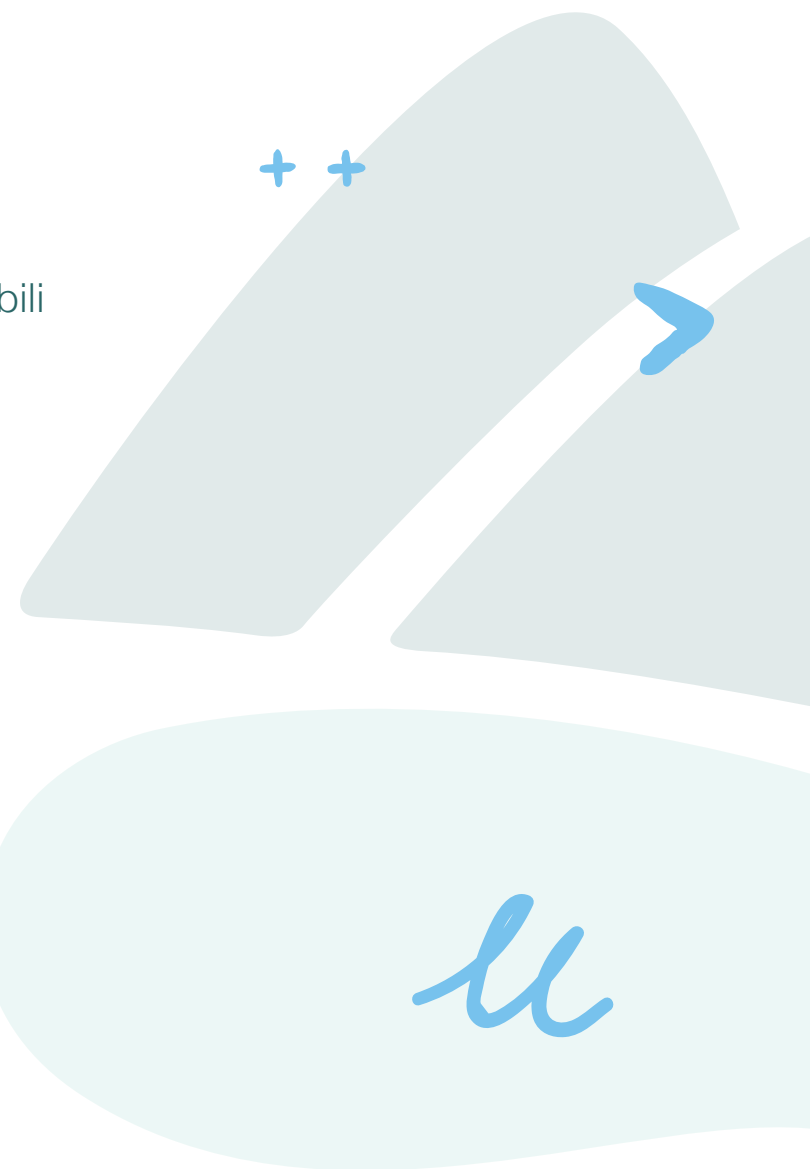


Presidenza del Consiglio dei Ministri
Ufficio per le politiche in favore delle persone con disabilità



OBIETTIVI DEL PROGETTO

- 1.** Dare rilevanza al tema del Turismo Inclusivo, sfruttando la visibilità dell'evento Bergamo-Brescia Capitale della cultura
- 2.** Rendere i territori di Bergamo e Brescia attrattivi, accoglienti e accessibili per potenziali turisti con disabilità ed esigenze specifiche
- 3.** Proporre un modello di turismo inclusivo per le aree montane e lacustri
- 4.** Promuovere percorsi di inserimento lavorativo di persone con disabilità all'interno del settore turistico
- 5.** Coinvolgere gli attori del territorio (pubblici, privati e realtà associative) sui temi della disabilità valorizzando le iniziative esistenti
- 6.** Sviluppare un progetto replicabile in altre Province, anche in vista delle Olimpiadi e Paralimpiadi Milano-Cortina



Progetto realizzato con il contributo della



Presidenza del Consiglio dei Ministri
Ufficio per le politiche in favore delle persone con disabilità



Regione
Lombardia



Sostenibilità
in Lombardia



1. PROGETTAZIONE E REALIZZAZIONE DI OPERE INFRASTRUTTURALI PER INCREMENTARE L'ACCESSIBILITÀ E FRUIBILITÀ DI SPAZI, AMBIENTI, PERCORSI, ITINERARI E SERVIZI TURISTICI

Queste azioni verranno svolte in primo luogo sulle due opere infrastrutturali di più ampio respiro del programma Bergamo-Brescia Capitale italiana della Cultura: il **Cammino Brescia-Bergamo e la Ciclovia Culturale Bergamo-Brescia** e in particolare i «cantieri culturali» e e alcuni punti significativi lungo questi tracciati.

Si prevede inoltre di valorizzare e rafforzare progetti in atto quali:

- Itinerari accessibili in Val Taleggio (BG) e Bergamo Alta
- Sentieri accessibili in Provincia di Bergamo e Brescia selezionati e mappati dal Club Alpino Italiano
- Percorsi turistici montani e lacustri in Valle Camonica (BS)
- Incremento dell'accessibilità dei servizi turistici nel comprensorio di Clusone (BG)



2. INTERVENTI PER UN'ACCOGLIENZA TURISTICA DI TIPO INCLUSIVO

- Implementazione delle informazioni sull'accessibilità nei luoghi del turismo e della cultura (Siti UNESCO, itinerari lacustri e montani, itinerari religiosi e trasporti)
- Campagna di rilevazione di dati e informazioni sull'accessibilità di servizi ricettivi e ristorativi, di itinerari e servizi offerti dalle guide turistiche del territorio
- Realizzazione di un'applicazione mobile secondo le linee guida per l'accessibilità dei contenuti WEB
- Sviluppo della capacità degli Info Point turistici locali di rispondere al fabbisogno informativo dei turisti con disabilità e/o esigenze specifiche
- Dotazione degli Info Point turistici locali di sistemi comunicativi e informativi rivolti a persone con disabilità sensoriali



3. TIROCINI NEI SERVIZI TURISTICI PER L'INCLUSIONE DI PERSONE CON DISABILITÀ

Attivazione di 26 tirocini dedicati a persone con disabilità nei servizi turistici, in particolare nei territori lacustri e montani, nei seguenti ambiti:

- Servizi per l'accoglienza e sportelli informativi pubblici e privati
- Servizi di accompagnamento e guida turistica
- Servizi ricettivi e di ristorazione

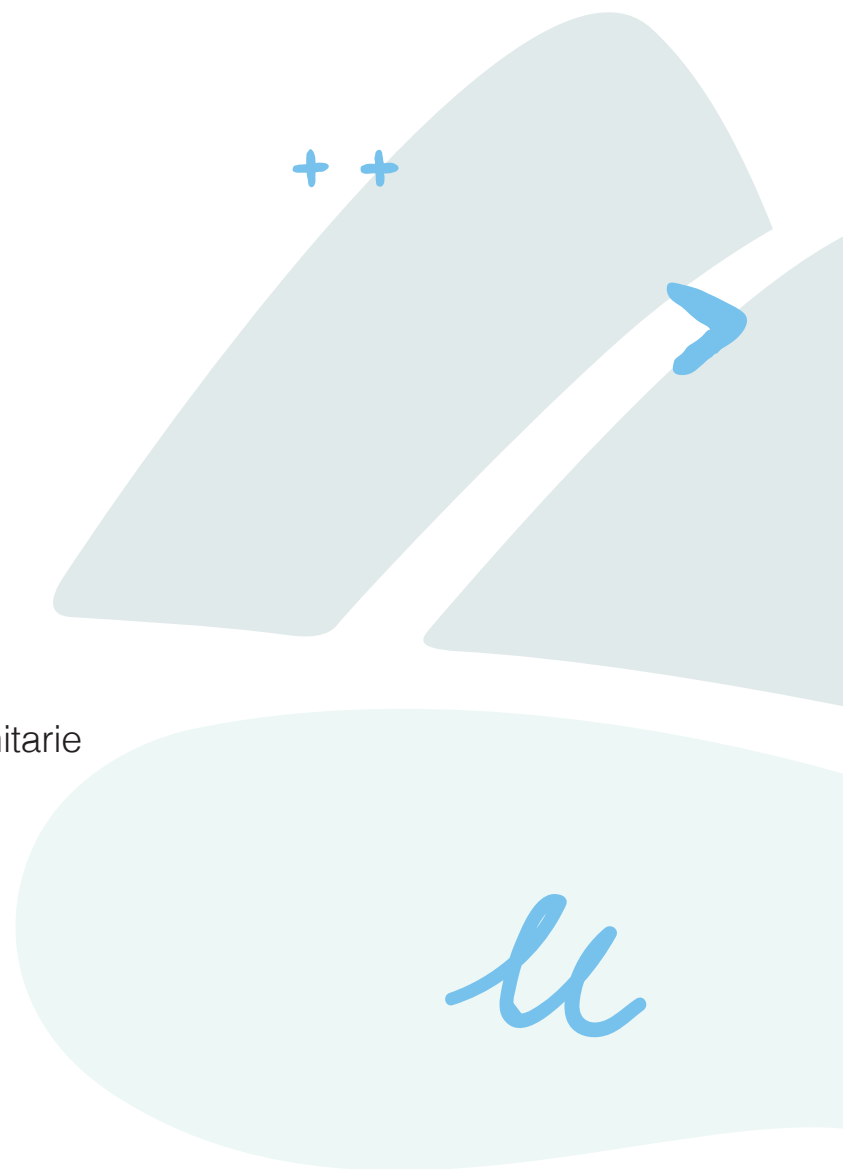


4. FORMAZIONE DEGLI OPERATORI TURISTICI NELL'ACCOGLIENZA DEI TURISTI CON DISABILITÀ

Questa azione è di importanza strategica per rimuovere le «barriere culturali» ancora presenti nella nostra società, anche nel settore turistico.

Prevede la progettazione e realizzazione di percorsi formativi specifici rivolti alle seguenti figure professionali:

- Guide turistiche
- Operatori degli Info Point turistici locali
- Operatori e dirigenti delle strutture ricettive e ristorative
- Operatori e dirigenti delle strutture museali e culturali
- Addetti ai punti di accoglienza/informazione/prenotazione delle strutture sanitarie



5. COMUNICAZIONE E PROMOZIONE

- Inserire i contenuti del progetto nei siti, portali e canali social di Regione Lombardia
- Sviluppare un progetto di comunicazione e promozione diretta ai turisti, delle informazioni sull'accessibilità e fruibilità di luoghi, servizi, percorsi, esperienze, strutture ricettive.
- Sviluppare una campagna di comunicazione per promuovere la nuova Web App di Regione Lombardia "Lombardia Facile"
- Partecipare a Fiere nazionali di turismo per promuovere il progetto STAI
- Promuovere e organizzare eventi di livello locale/regionale/nazionale per la divulgazione delle iniziative connesse al progetto



6. MIGLIORAMENTO DELL'ACCESSO AI SERVIZI SANITARI E DELLA SICUREZZA DEL TURISTA

- Attività formativa destinata agli operatori degli sportelli, al fine di favorire la “comunicazione accessibile” e l’impiego di tecnologie e supporti facilitanti
- Campagna di comunicazione e pubblicizzazione della **APP “112 Were Are U” di AREU**, che impegni tutti i partners del progetto
- Campagna d’informazione e comunicazione rivolta ai cittadini e turisti in merito ai supporti comunicativi per le persone con disabilità disponibili presso i servizi sanitari di interesse turistico della Regione Lombardia

